



PAULILLES, SITE DE L'ANCIENNE DYNAMITERIE NOBEL  
PARTI ARCHITECTURAL



# 1. Dialogue architecture paysage

Le projet de la baie Paulilles est d'abord un **projet paysager**

Un paysage préservé d'une **grande douceur** : Les Albères, la mer, la baie, les caps, les vignes en terrasses

Penser les bâtiments à **partir du paysage** et concevoir une architecture **au service du site**, qui se doit d'être **environnementale**

La baie en 2005



ALEP, INCA, APHYLLANTHE, BRLLI, ALPES STRUCTURES, BUREAU M. FORGUE, GTI – 2 OCTOBRE 2008

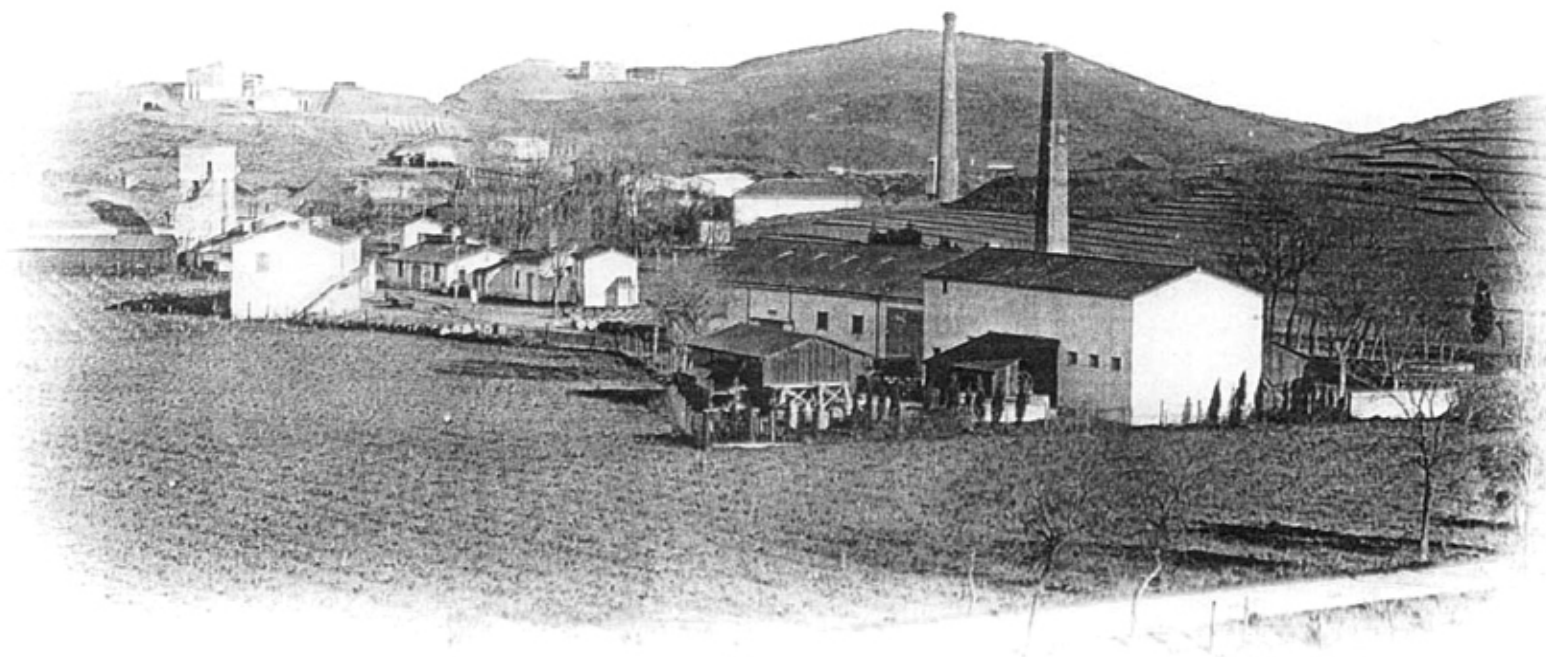
## 2. Patrimoine « citoyen » : L'avenir d'une mémoire

Paulilles, ce n'est pas un patrimoine prestigieux. Le site naturel est classé mais pas les bâtiments.

**Paulilles : un patrimoine à forte valeur mémoriale et identitaire**, qui a marqué tout un territoire et plusieurs générations : mémoire ouvrière, occupation allemande, explosions...

**Un patrimoine dont il faut préserver la mémoire pour mieux transmettre aux générations futures un message d'avenir.**

**Patrimoine citoyen : concept scandinave**



Usine de Paulilles (Pyr.-Or.) – Dynamiterie

### 3. La Maison de Site

La fresque de la Maison de site : photo historique de la vie de l'usine accueillant les visiteurs à l'entrée du site

La sortie de l'usine



### 3. La Maison de Site

Une inscription de la Maison de site dans :

- le paysage proche : en balcon sur le jardin du directeur
- le paysage lointain : perspective vers la cheminée, élément symbolique du site



### 3. La Maison de Site

La Maison de site, ancienne maison du directeur :

- Valorisation du caractère domestique de ce bâtiment par opposition aux bâtiments industriels
- Mise en scène du perron en lien avec le jardin du directeur



### 3. La Maison de Site

Une structure bois glissée à l'intérieur de la maçonnerie existante pour répondre aux contraintes d'usage et de sismicité



### 3. La Maison de Site

Le bois comme élément structurant les volumes intérieurs, assurant des continuités intérieur-extérieur

Un RDC entièrement dégagé dédié à l'accueil du public et à l'exposition avec la cheminée en point de visée





### 3. La Maison de Site

Ouvrir le pignon Est sur la terrasse pour prolonger l'espace d'exposition sur l'extérieur



### 3. La Maison de Site

Les locaux techniques reportés au RDJ sous la terrasse

Habillage bois des volumes créés : motif de tasseaux bois identifiant les interventions contemporaines, les volumes reconstruits



### 3. La Maison de Site

L'emprise de l'ancienne véranda utilisée pour créer la coursive :

- parcours scénographique
- accès extérieur indépendant à l'étage pour le personnel

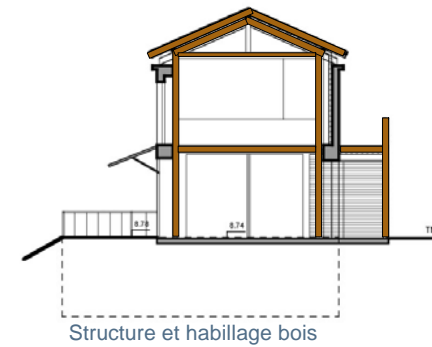
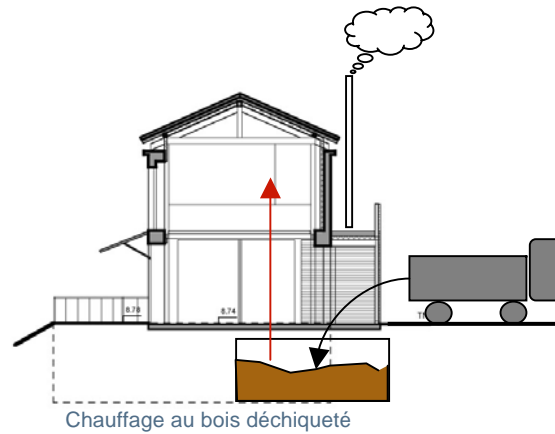
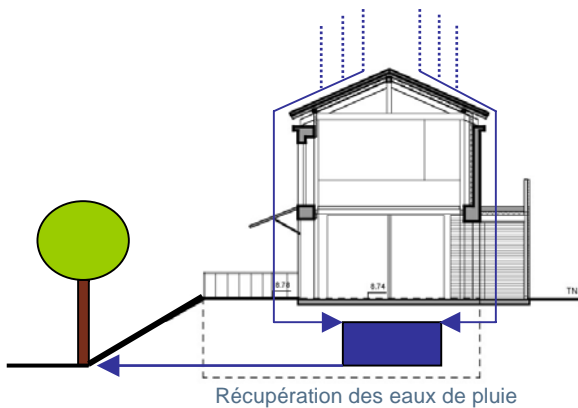
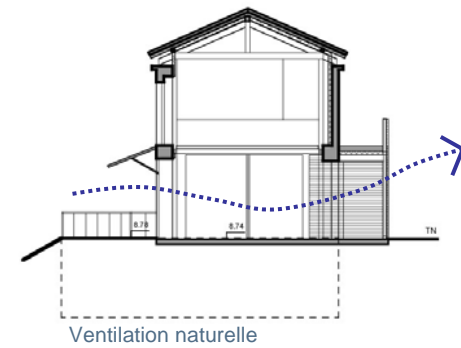
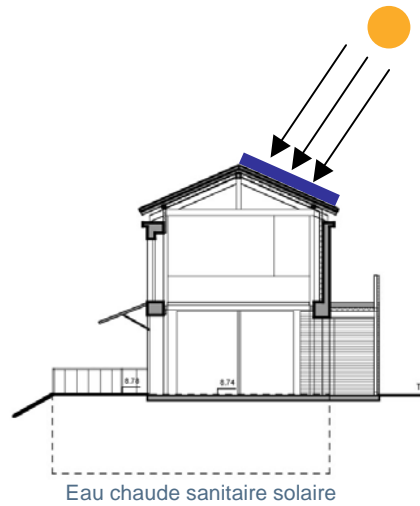
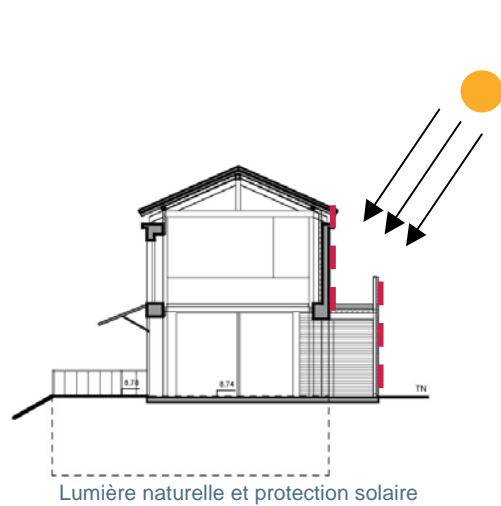


### 3. La Maison de Site

La vitrine de la politique environnementale du Conseil Général et du Conservatoire du littoral

Stratégie architecturale en accord avec l'esprit du projet paysager basé sur la « **régénération douce** » du site

Les principes de traitement **bio climatique**, de systèmes d'**énergies** renouvelables, de gestion de l'**eau**, de **confort** d'ambiance, d'insertion dans le site, de choix des procédés et **matériaux de construction écologiques**, de gestion du chantier... sont donc essentiels dans la conception des ouvrages et le suivi du chantier



## 4. Vers une nouvelle unité

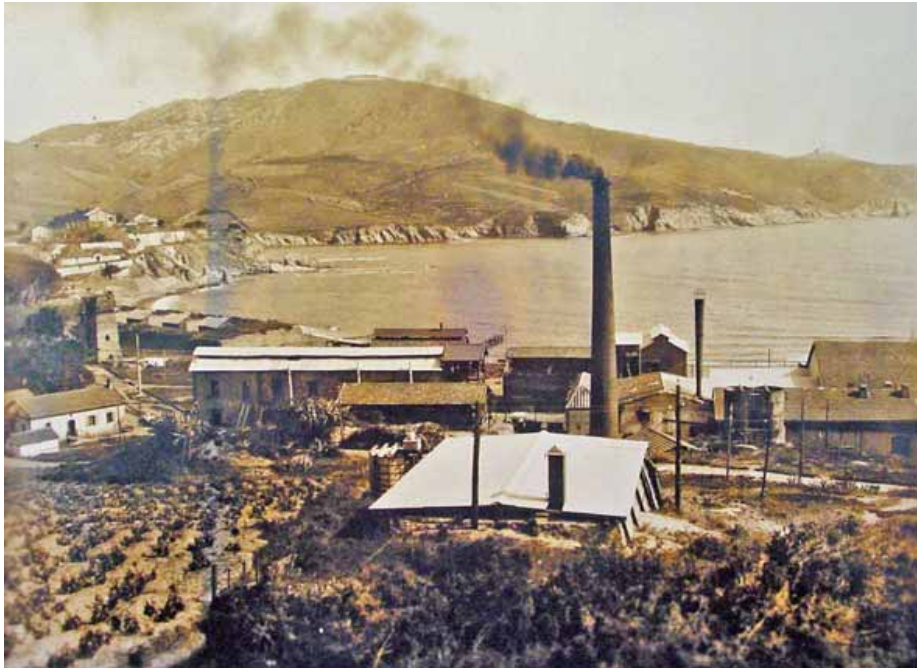
Les bâtiments sont parfois très délabrés, maintes fois **remaniés**, transformés, modifiés, reconstruits au cours du temps

Leur architecture est très **hétérogène**, leurs échelles très différentes

Chaque bâtiment du projet abrite des **usages très différents**, du simple stockage à des fonctions plus nobles d'exposition, d'interprétation

Dans le cadre du projet d'ensemble, on cherche à leur redonner une **cohérence nouvelle**

Le Hameau et la mer



Le site au XIXème siècle (Fond Edwige Praca A.P.H.P.O)

Le Cap sud



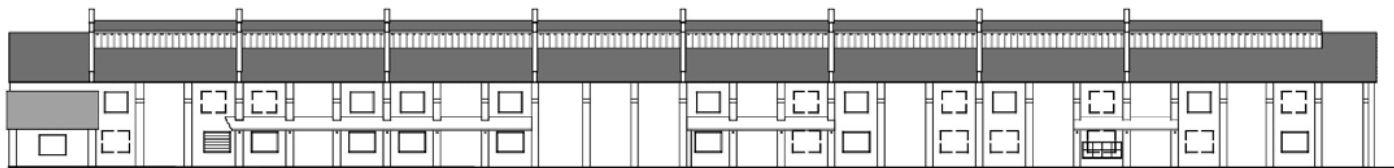
## 4. Vers une nouvelle unité

On **unifie** les matériaux et les principes entre les bâtiments : façades, charpentes, couvertures

On **clarifie** la structure et les modénatures des façades

On met en valeur les rythmes industriels, **simples et répétitifs**

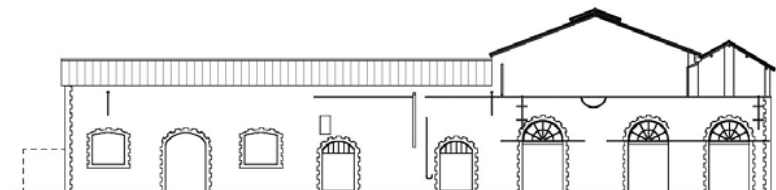
On recherche une grande **simplicité** dans le traitement architectural des enveloppes



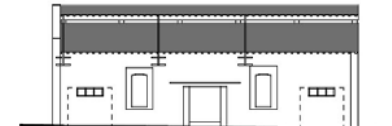
Façade sud Grande Halle - Existant



Façade nord Atelier des Barques - Existant



Façade nord Bâtiment d'Exposition - Existant

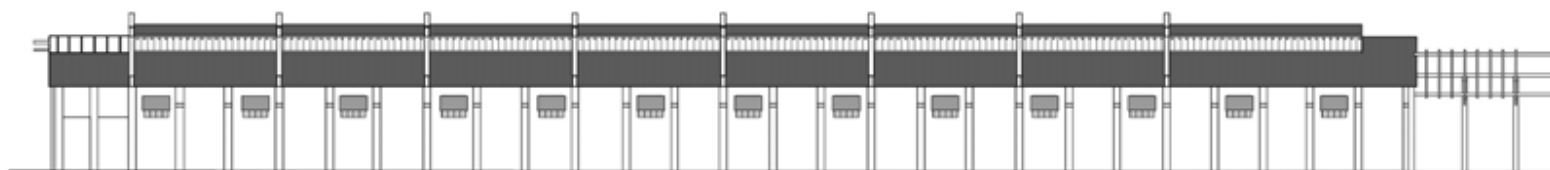


Façade nord Local technique Hameau - Existant

## 4. Vers une nouvelle unité

On développe un **vocabulaire commun** entre les différents bâtiments qui respecte la mémoire industrielle de Paulilles :

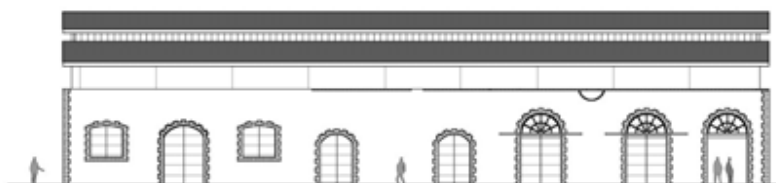
- Les **façades** en schiste et les encadrements en **briques** sont restaurés
- Les façades maçonnées sont enduites : **enduit à la chaux**
- Les **couvertures** sont restaurées en tuiles : tuiles plates (grands bâtiments industriels) ou tuiles canal (maison de site local jardin)
- On définit une expression commune pour les **charpentes en bois**
- L'expression des **toitures** est harmonisée : profils linéaire incluant des surhauteurs centrales
- On unifie, chaque fois que possible, les principes d'occultation (volets, grilles...)
- Le **motif d'habillage en tasseaux bois** est décliné pour différents usages (volets, parois, filtres, habillages...)



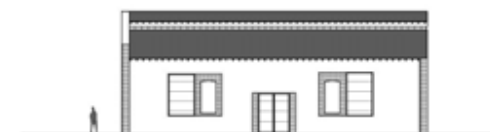
Façade sud Grande Halle - Projet



Façade nord Atelier des Barques - Projet



Façade nord Bâtiment d'Exposition - Projet



Façade nord Local technique Hameau - Projet

## 5. Le Bâtiment d'Exposition

Mise en valeur du ruban de maçonnerie de 6m de haut

Recomposition de la toiture pour réunifier les différents corps du bâtiment





## 5. Le Bâtiment d'Exposition

Définir les accès du bâtiment et ses liens avec les éléments environnants du Hameau et de l'Esplanade des quatre tours :  
La création de la loggia permet de marquer l'entrée et oriente le parcours vers la cheminée



## 5. Le Bâtiment d'Exposition

Il faut **anticiper sur l'occupation future** des bâtiments et leur laisser de **grandes marges d'évolution possible**

- Dégager de **grandes portées**
- Offrir des **possibilités d'extensions** internes
- Créer des **apports de lumière zénithale** par la toiture

Une structure en bois se glisse à l'intérieur de la maçonnerie, la recomposition de la toiture permet de dégager du volume et offre la possibilité d'aménagement un étage complet de 500m<sup>2</sup>



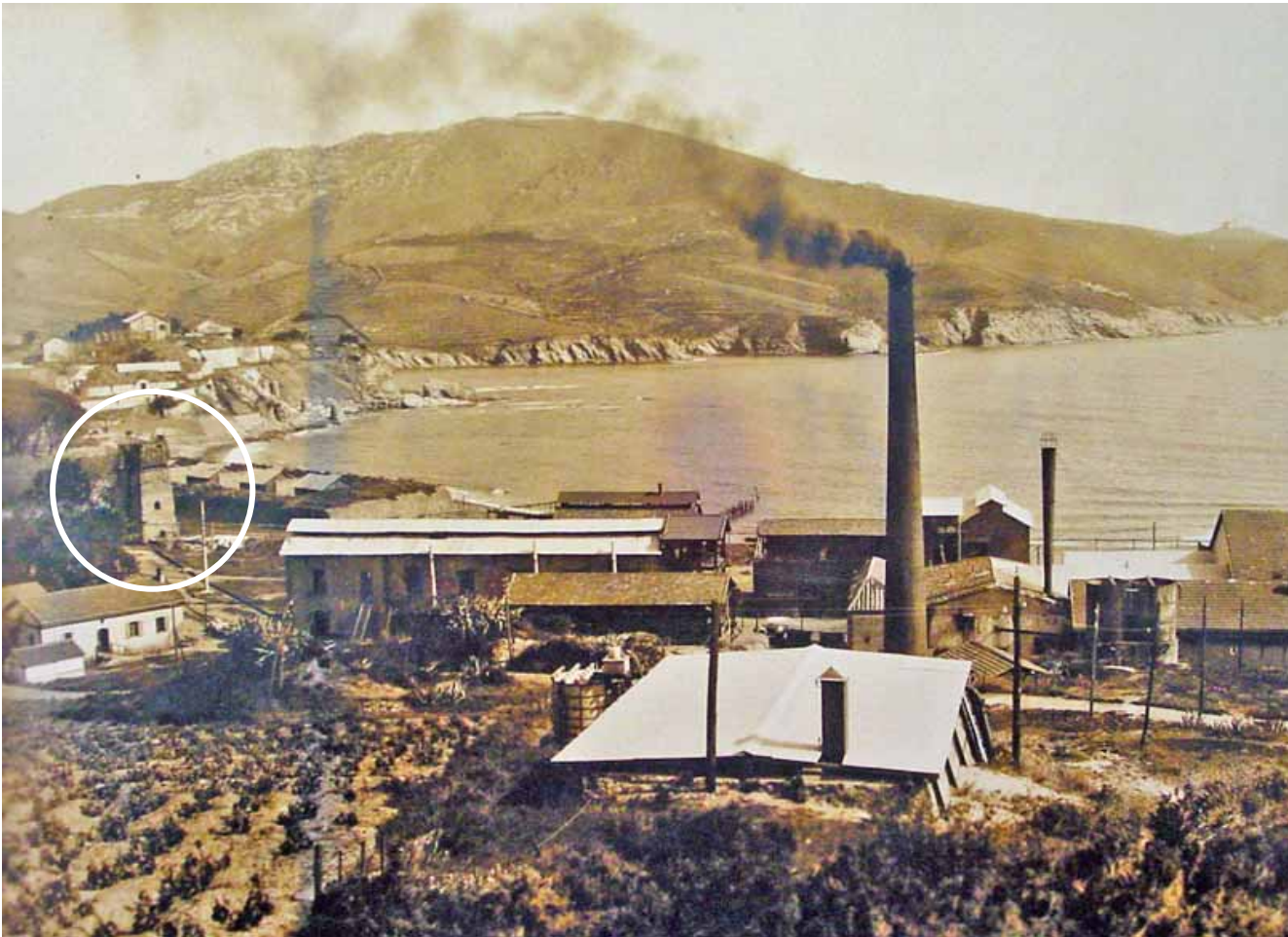
## 6. La Vigie

Dans un premier temps, on cherche à **caractériser** chaque bâtiment

Extraire une **qualité essentielle** en relation avec son **usage ancien** qui puisse exprimer sa **nouvelle vocation**

Cette qualité est toujours conçue **en relation** avec le projet paysager d'ensemble

L'ancien château d'eau, tour en schiste couronnée d'une citerne



## 6. La Vigie

Une boîte en bois habillée du motif de bois décliné sur l'ensemble du site posée au sommet de la tour en schiste, reprenant la typologie du château d'eau



## 6. La Vigie

Un observatoire pour :

- Voir aux 4 points cardinaux le site et le grand paysage
- Etre vu en redonnant au bâtiment son rôle de repère depuis la mer



## 7. La Grande Halle

Une grande halle conservée sur quatre trônant dans la prairie complètement dégagée

Une simplification des modénatures de façade pour valoriser l'expression de verticalité et de répétitivité

La recherche d'un enduit en résonance avec le grand paysage ouvert



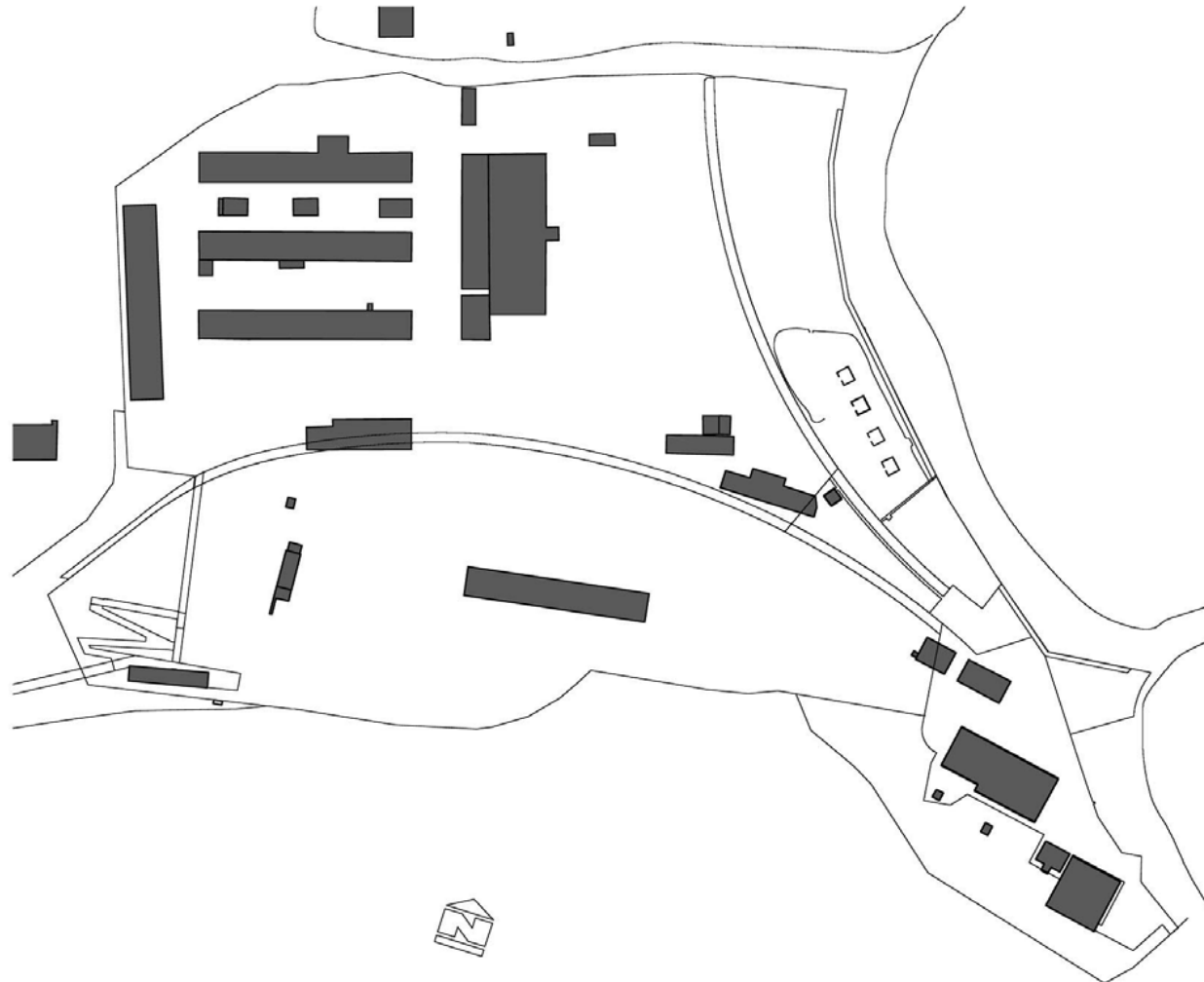
## 7. La Grande Halle

L'affirmation de l'idée de trait d'union entre les Albères et la mer par l'ouverture des pignons et leur habillages en bois permettant la lecture de la perspective



## 8. Dialogue architecture paysage

Les implantations des bâtiments sur le site sont issues d'une **logique industrielle** : densification, juxtaposition, opportunité, fonctionnalité...

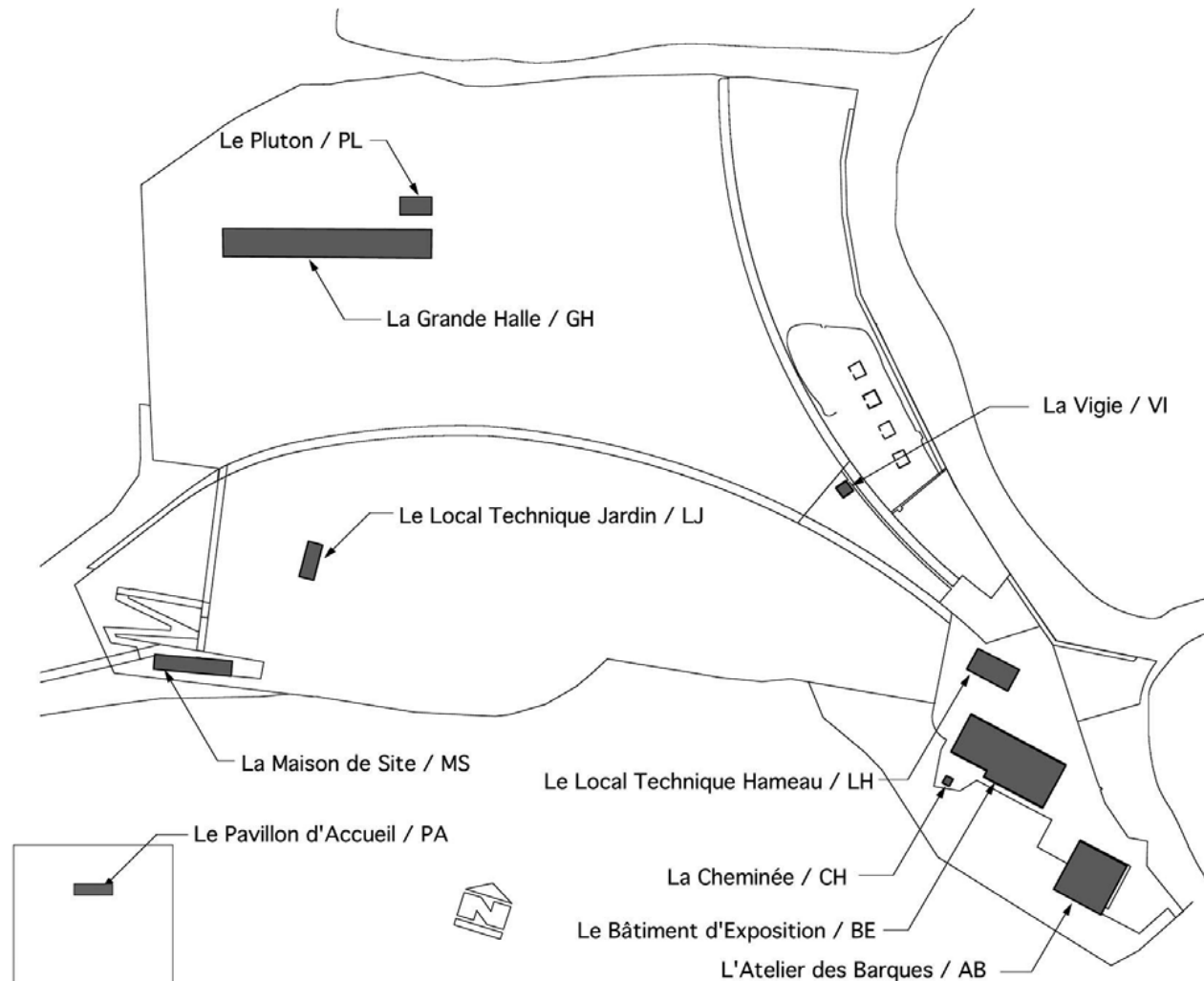




## 8. Dialogue architecture paysage

Seulement **neuf bâtiments conservés** sur une **cinquantaine** au total

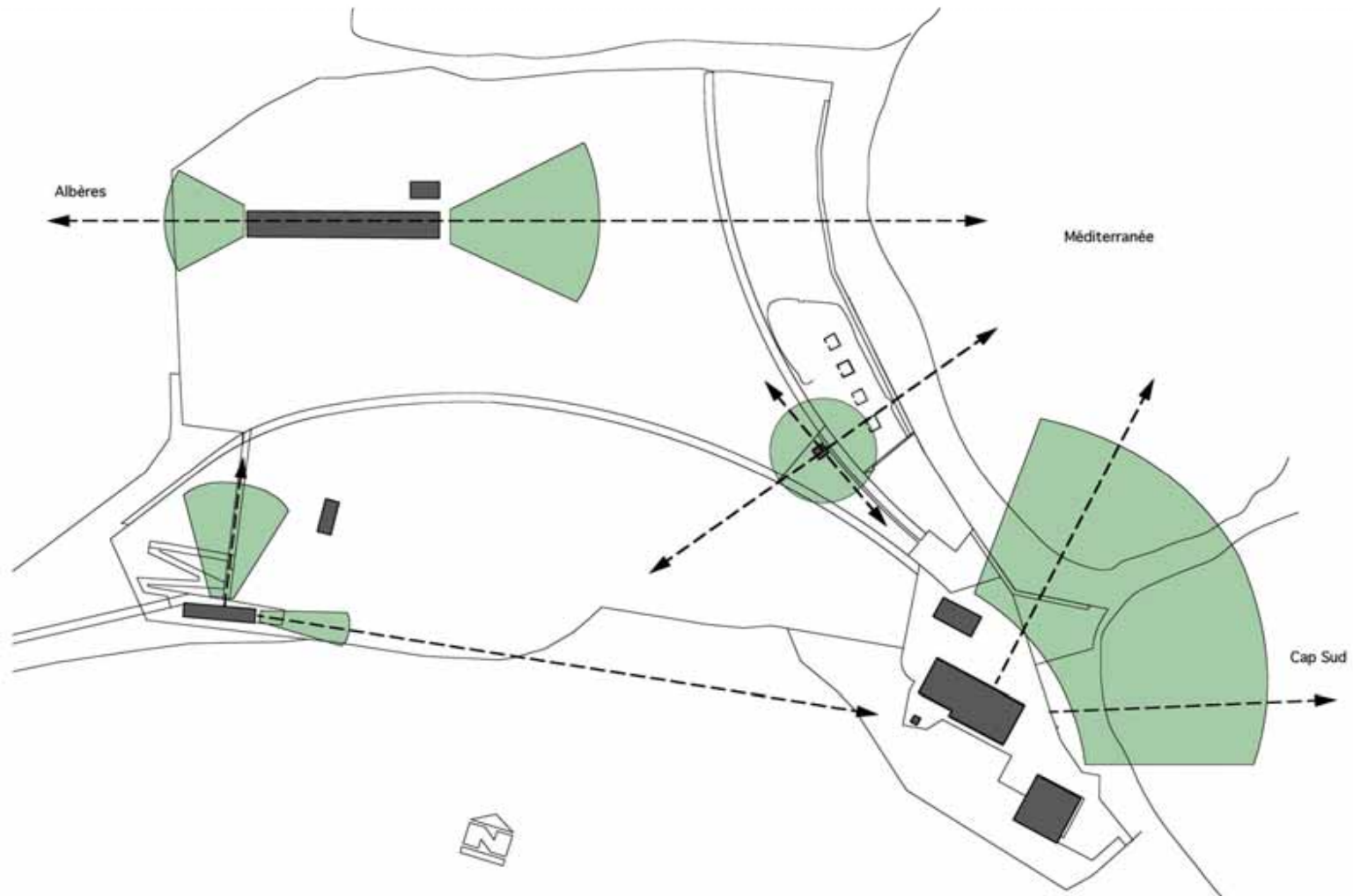
La physionomie du site est profondément bouleversée : effet d'isolement, dégagement d'ouvertures visuelles...



## 8. Dialogue architecture paysage

Chaque bâtiment est « réorienté » par rapport au grand paysage et aux entités paysagères créées dans le projet :

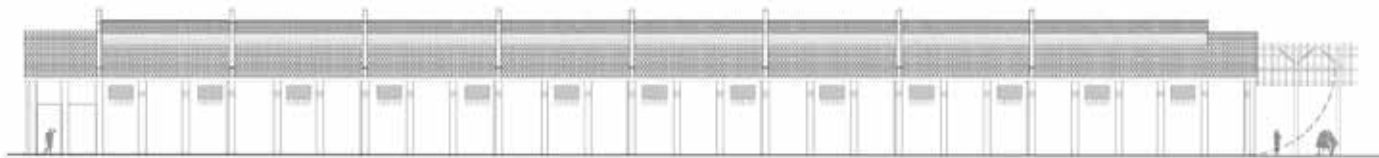
- La maison de site : un beau **promontoire** sur le jardin exotique, un **point du vue** privilégié sur la cheminée
- La grande halle : un **trait d'union** entre la Méditerranée et les Albères
- La vigie : un **belvédère** panoramique sur les quatre points cardinaux du site
- Le bâtiment d'exposition : une **ouverture** sur le cap sud et sur la baie



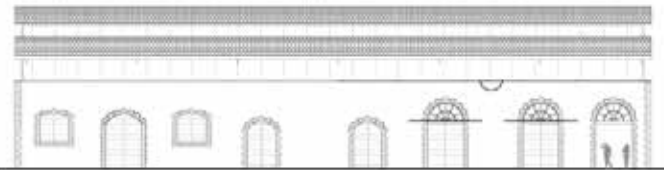
# 9. D'une diversité d'échelles et de configurations à une unité d'ensemble



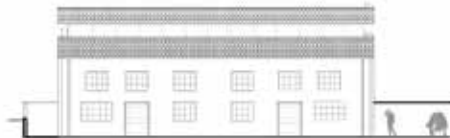
Façade est Cheminée



Façade sud Grande Halle



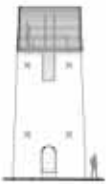
Façade nord Bâtiment d'Exposition



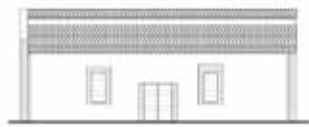
Façade nord Atelier des Barques



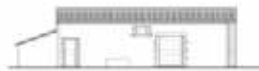
Façade nord Maison de Site



Façade ouest Vigie



Façade nord Local Hameau



Façade est Local Jardin



Façade sud Pluton



Façade ouest Pavillon d'Accueil